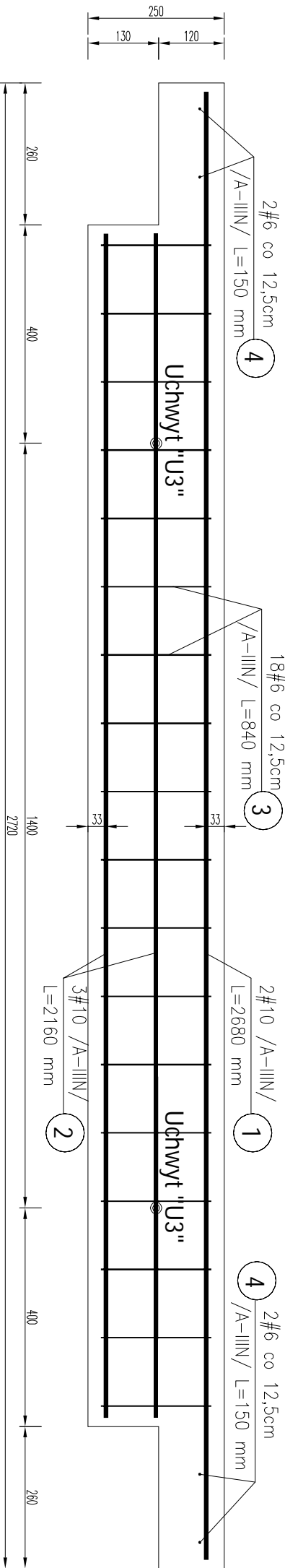
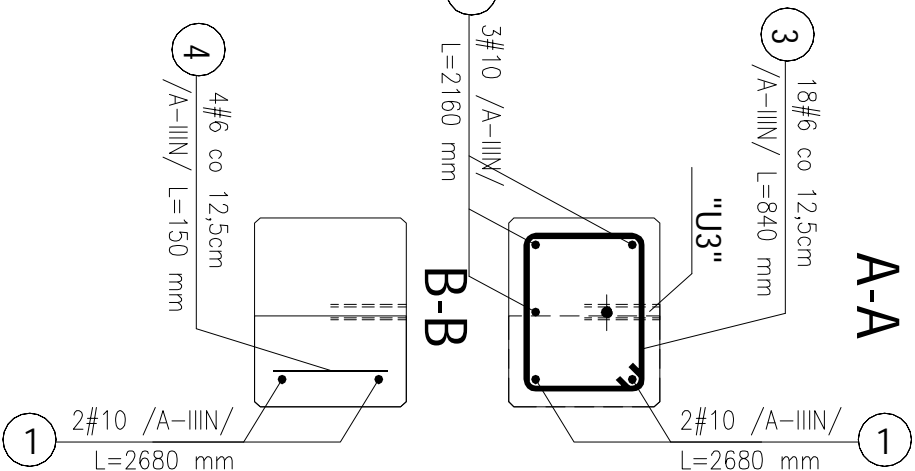


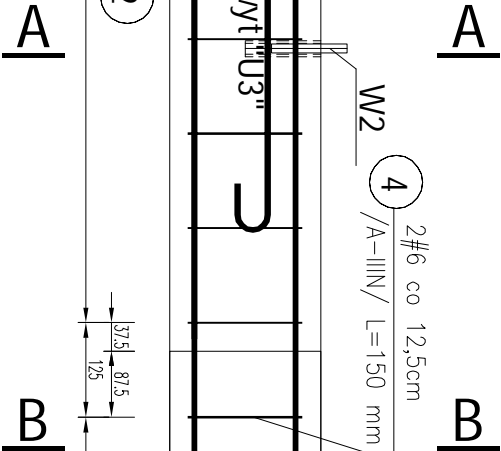
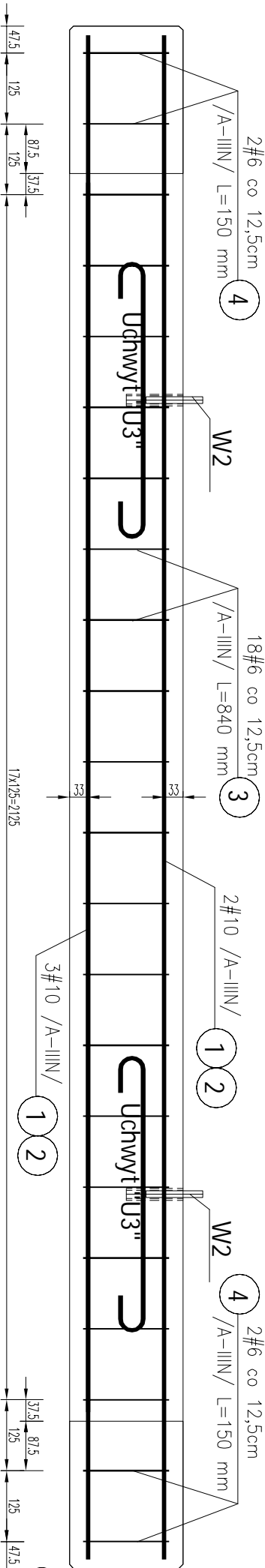
PRZEKRÓJ PODŁUŻNY



PRZEKRÓJ POPRZECZNY



PRZEKRÓJ PODŁUŻNY




ZESTAWIENIE STALI ZBROJ. NA 1 BELKĘ

Poz.	Lp.	Stal	Dł.	Ilość			Dług. łączna	
				w elem.	elem.	m	# 6	# 10
G2	1	10	2,68	2	1	2		5,36
	2	10	2,16	3	1	3		6,48
	3	6	0,84	18	1	18	15,12	
	4	6	0,15	4	1	4	0,60	
Długość wg średnic [m]							15,72	11,84
Masa 1 m pręta [kg/m]							0,222	0,617
Masa łączna wg średnic [kg]							3,49	7,3
Masa łączna wg gatunku stali [kg]							10,8	
Ogółem [kg]							10,8	

U3 - SZT.2 Ciężar całkowity NA 1 PŁYTYE-0,58x2 =1,16KG
W2 - SZT.2 Ciężar całkowity NA 1 PŁYTYE-0,09x2 =0,18KG

Stal zbrojenkowa A-IIIN
Stal profilowa OH13
BETON ARCHYTEKTONICZNY
C30/37, kat. BA3
(F3, KD3, P3, RZ3)

 AKON Anna Ceynowa OLSZTYN, ul. Elbląska 125 tel. 89 542 91 34, prakon@st.pj.pl		BRANŻA:	KONSTR.
PRACOWNIA PROJEKTOWA		SKALA:	1:10
OBIEKT:	KOLUMBARIUM 1 NA CMENTARZU KOMUNALNYM W MRĄGOWIE	DATA:	10.2020
ADRES:	MRĄGOWO, UL. MŁODKOWSKIEGO	NR RYS.:	K16-;
RYSUNEK:	G2-BELKA GZYMOWA – ZBROJENIE	PROJ. BUDOWLANY	
INWESTOR:	Towarzystwo Budowlnicze Spółecznego "KARO", 11-700 Mrągowo ul. Kopernika 11		
PROJEKTANT:	mgr inż. Anna Ceynowa	Nr upr.:	277/86/OL
SPRAWDZAJĄCY:	mgr inż. Bogdan Jascko	Nr upr.:	178/87/OL
OPRACOWAŁ:	mgr inż. Mateusz Tur	Nr upr.:	
PRAWA AUTORSKIE ZASTRZEŻONE			